

## highspeed Cable

### Cable unter Mac OS X

Voraussetzung ist ein vom Kabelbetreiber freigeschaltetes **Kabelmodem**, das an der Fernsehdose angeschlossen ist. Von dort führt ein Netzkabel direkt in den Netzwerkanschluss des Macintosh-Computers. In den meisten Fällen funktioniert der Anschluss dann schon.

Falls nicht, überprüfen Sie bitte die folgenden Einstellungen:

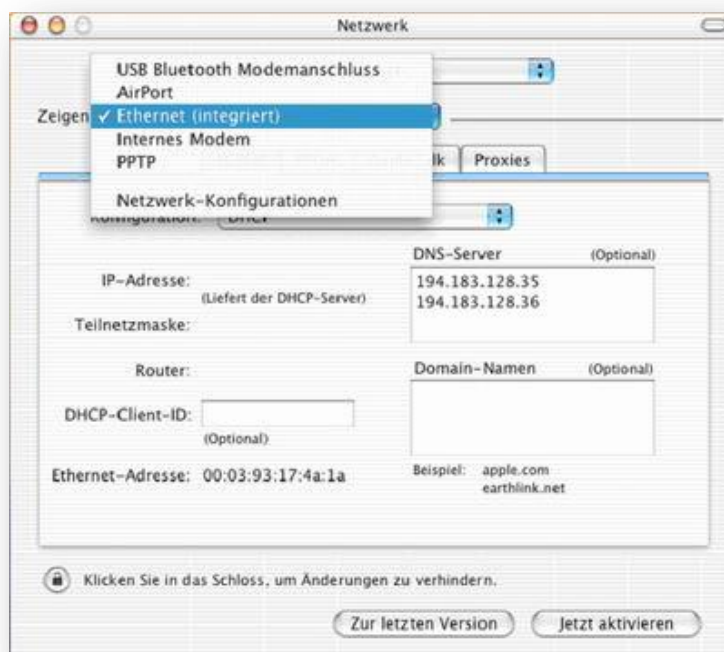
Klicken Sie im Apfelmenü auf **Systemeinstellungen...**



Wählen Sie unter **Internet und Netzwerk** das Symbol **Netzwerk** aus:

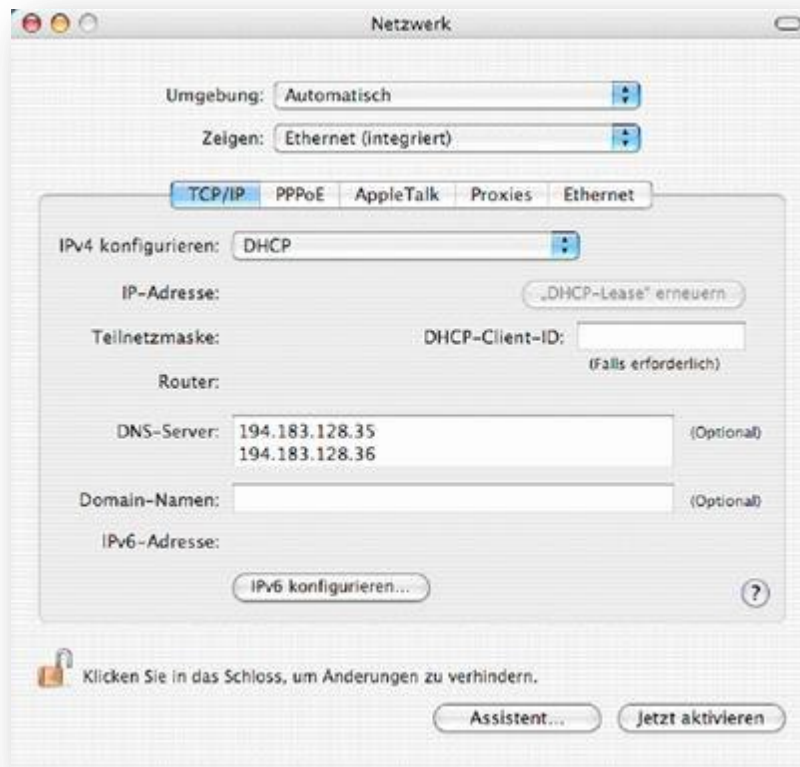


Bei **Umgebung** wählen Sie **Automatisch** und bei **Zeigen** wählen Sie bitte **Ethernet (integriert)**



Bei **TCP/IP** stellen Sie bitte bei Konfiguration auf **DHCP** um, und tragen bitte bei **Domain Name Server** die DNS Adressen **194.183.128.35** und **194.183.128.36** ein.

Der Domain Namen ist Optional. Die IP Adresse liefert der DHCP-Server (wird automatisch bezogen).



Klicken Sie nun bitte auf **Jetzt aktivieren**.  
Der Computer ist jetzt mit dem Internet verbunden.