

highspeed Cable

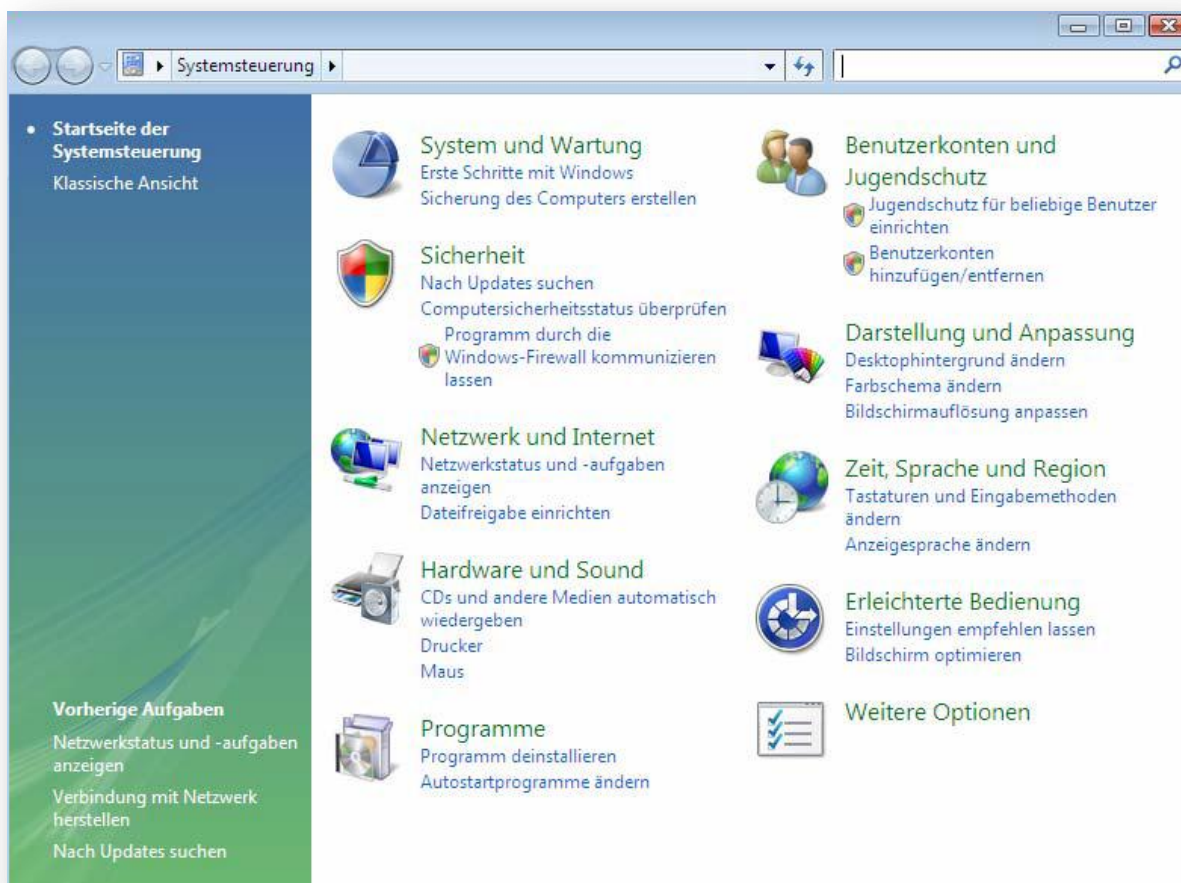
Cable unter Windows Vista & Windows 7

Voraussetzung ist ein vom Kabelbetreiber freigeschaltetes **Kabelmodem**, welches an der Fernsehdose angeschlossen ist. Von dort führt ein Netzkabel direkt in die Netzwerkkarte des Computers.

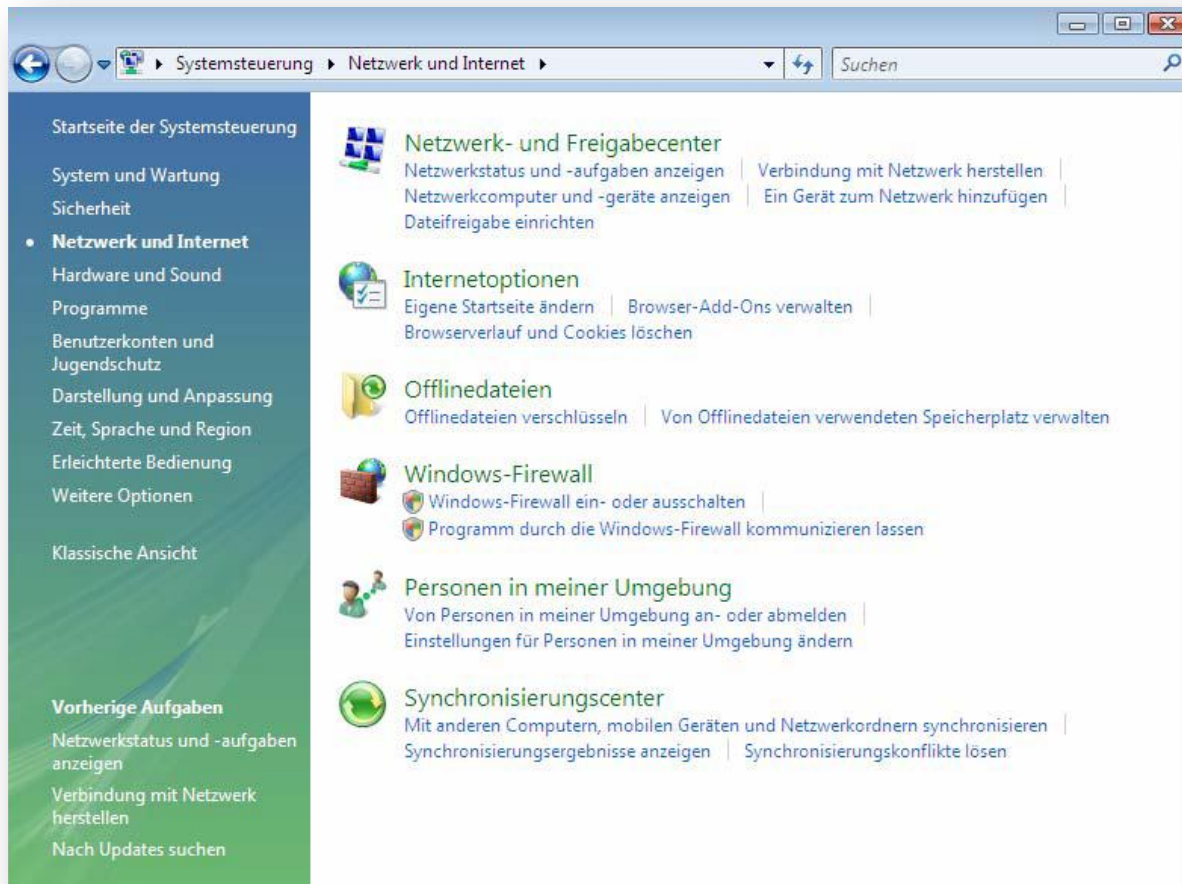
In den meisten Fällen funktioniert der Anschluss schon, sobald Sie den PC mit dem Modem verbunden haben und es sind keine weiteren Einstellungen notwendig.

Falls nicht überprüfen Sie bitte die folgenden Einstellungen:

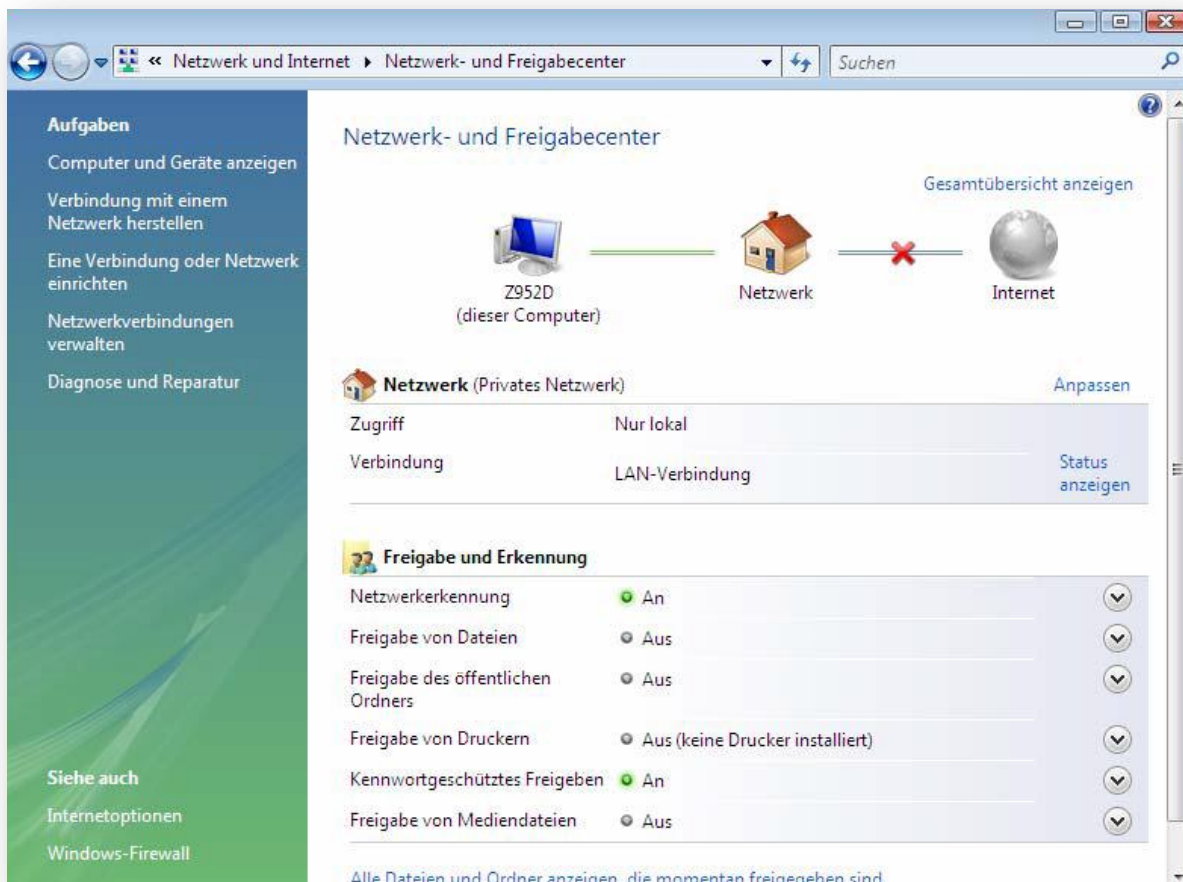
Gehen Sie links unten auf Windows-Menü und wählen Sie in der **Systemsteuerung** die Kategorie **Netzwerk und Internet**.



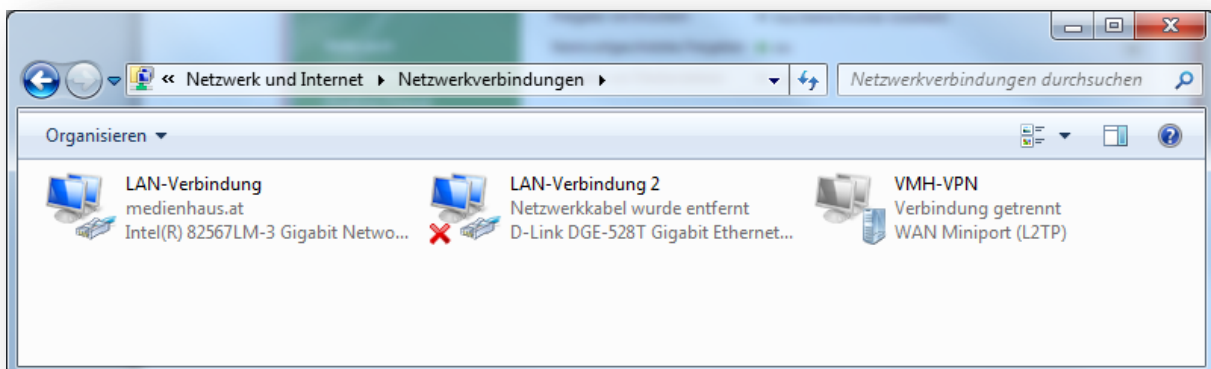
Wählen Sie dann **Netzwerk- und Freigabecenter**.



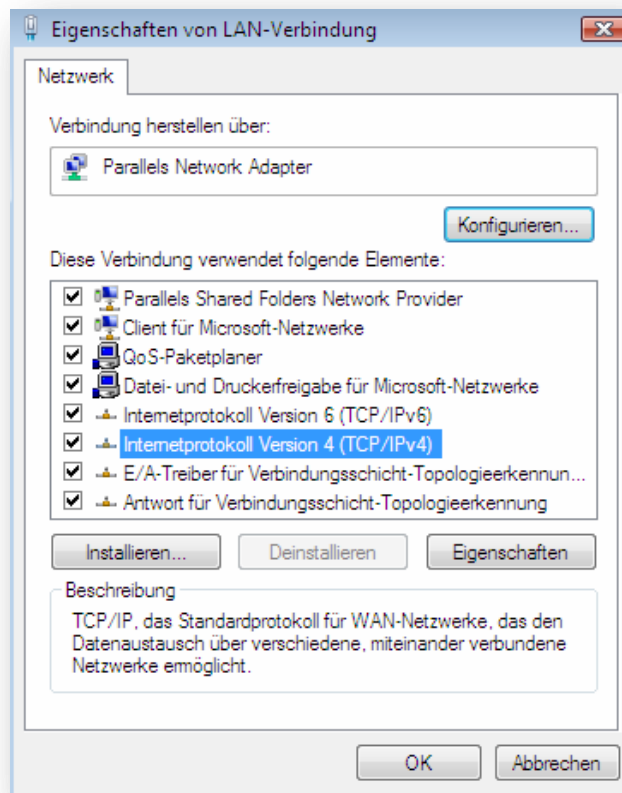
Klicken Sie auf **Netzwerkverbindungen Verwalten**, bzw. bei Windows 7 **Adaptoreinstellungen ändern**.



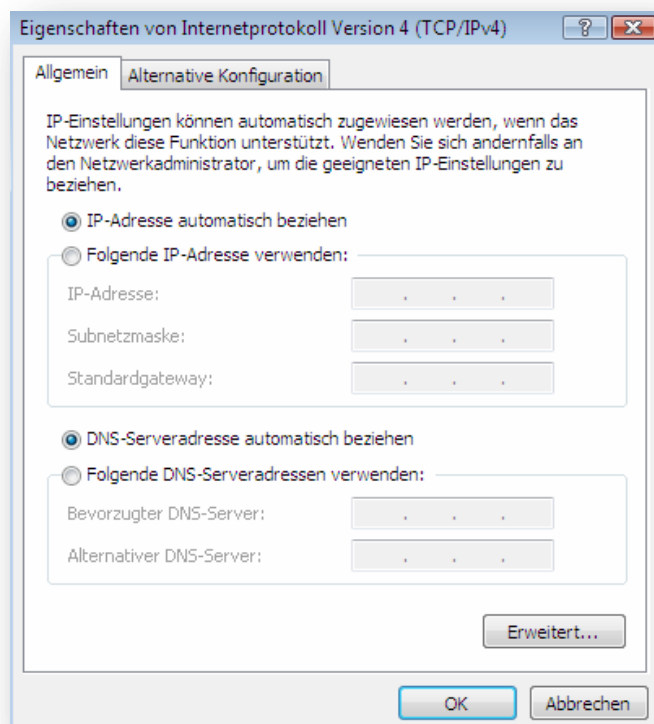
Klicken Sie mit der rechten Maustaste auf **LAN-Verbindung** an der das Kabelmodem angeschlossen ist und gehen Sie auf **Eigenschaften**.



Markieren Sie **Internetprotokoll Version 4 (TCP/IP)** und klicken Sie auf **Eigenschaften**.

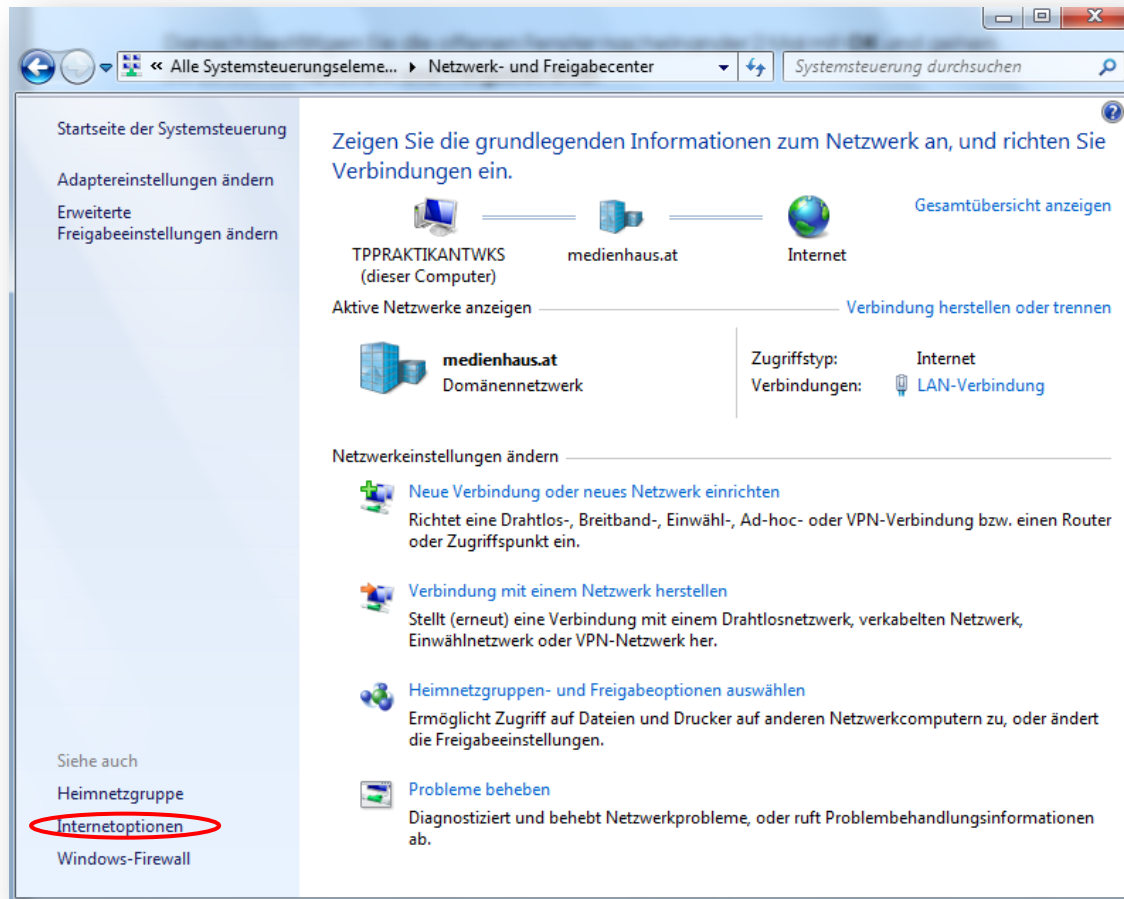


Hier stellen Sie sowohl die **IP-Adresse** als auch DNS-Server auf **automatisch beziehen**

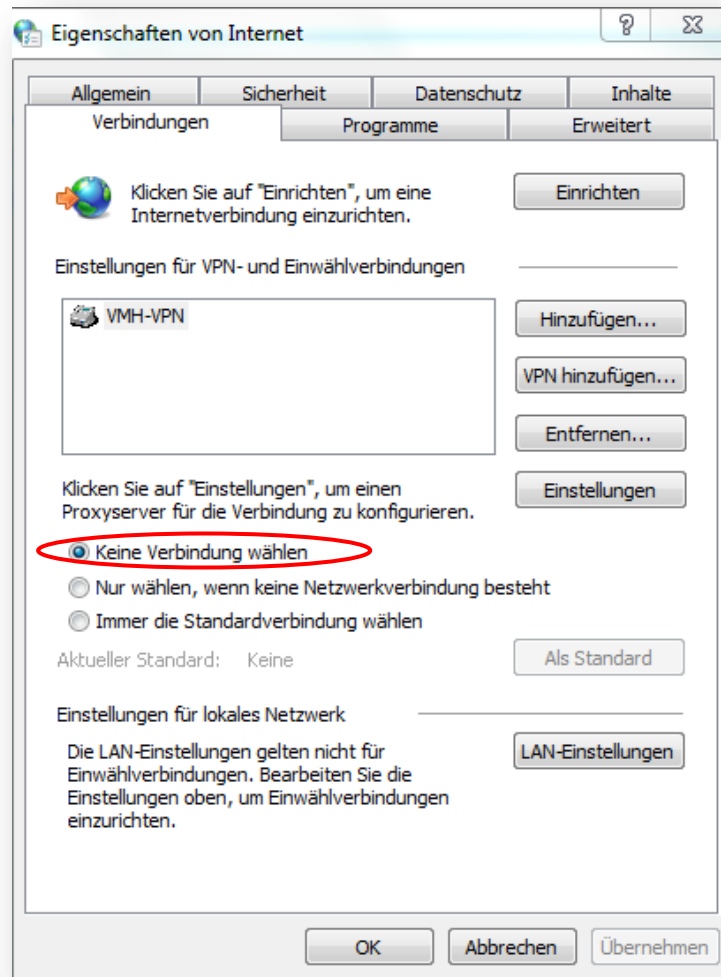


Danach bestätigen Sie die offenen Fenster nacheinander 2 Mal mit **OK** und gehen Sie zurück ins **Netzwerk und Freigabecenter**

Klicken Sie im **Netzwerk und Freigabecenter** auf **Internetoptionen**



Wählen Sie die Registerkarte **Verbindungen**. Und aktivieren Sie „**keine Verbindung wählen**“



Sie können jetzt auf **OK** klicken, die Systemsteuerung schließen und mit dem Internet Explorer lossurfen. Viel Vergnügen!