

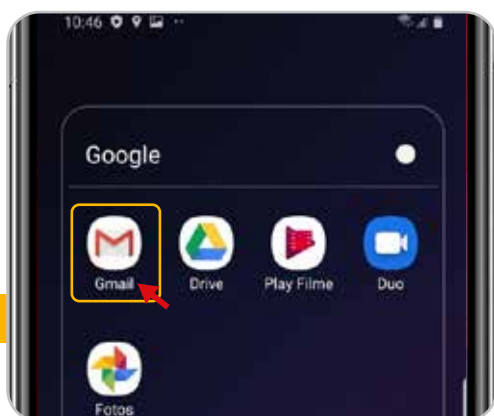
# So richten Sie Ihre VOLhighspeed E-Mail-Adresse auf einem Android-Gerät mit Gmail ein:

Sie haben eine E-Mail-Adresse von VOLhighspeed und möchten nun diese nun auf Ihrem Android-Gerät über die Gmail-App einrichten? Wir zeigen Ihnen wie's richtig geht.

1

## Gmail öffnen

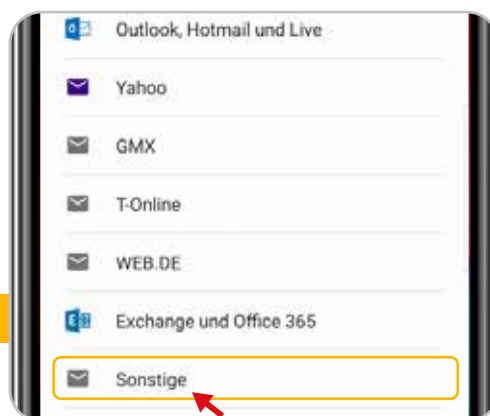
Öffnen Sie in Ihrem Homescreen die „Gmail-App“.



2

## Passwörter & Accounts

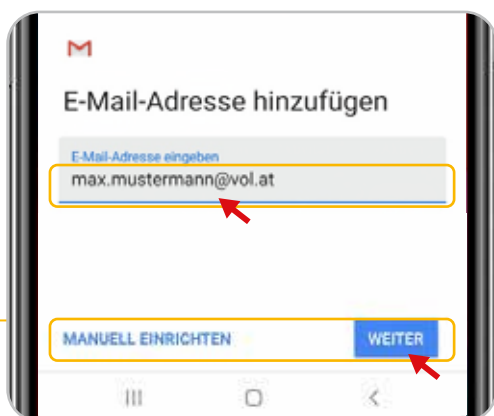
Tippen Sie auf den Menüpunkt „E-Mail-Adresse bzw. weiteres Konto hinzufügen“ und danach „Sonstige“.



3

## E-Mail Adresse hinzufügen

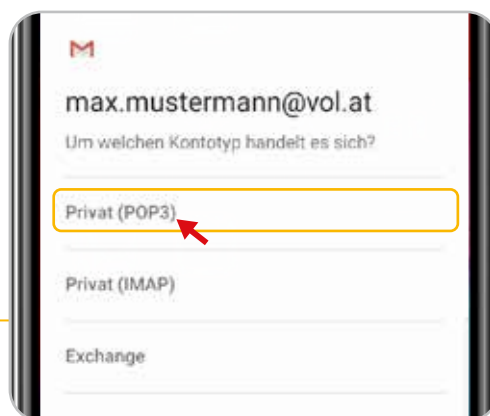
Geben Sie hier Ihre E-Mail-Adresse ein und tippen Sie auf „Manuell einrichten“.



4

## Kontotyp auswählen

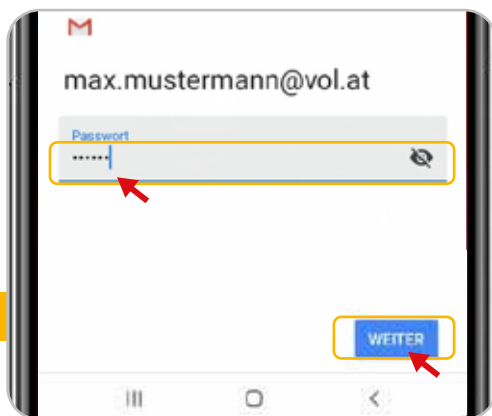
Wählen Sie aus der Auswahl den Punkt „Privat (POP3)“ aus.



# 5

## POP3-Kennwort eingeben

Geben Sie nun das „POP3-Kennwort“ ein und tippen Sie auf „Weiter“.



# 6

## Posteingangsserver

Ergänzen Sie den „Servernamen“ für den Posteingangsserver und tippen Sie anschließend auf „Weiter“.



# 7

## Postausgangsserver

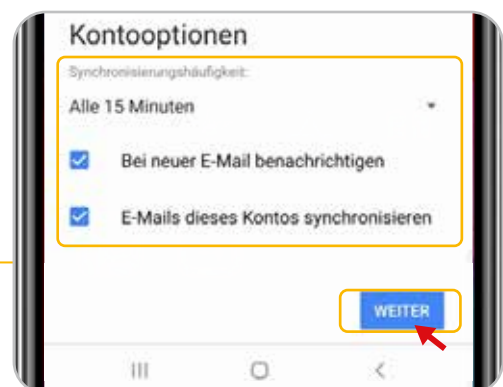
Geben Sie als nächstes den Name für den Postausgangsserver ein und tippen wieder auf „Weiter“.



# 8

## Kontooptionen

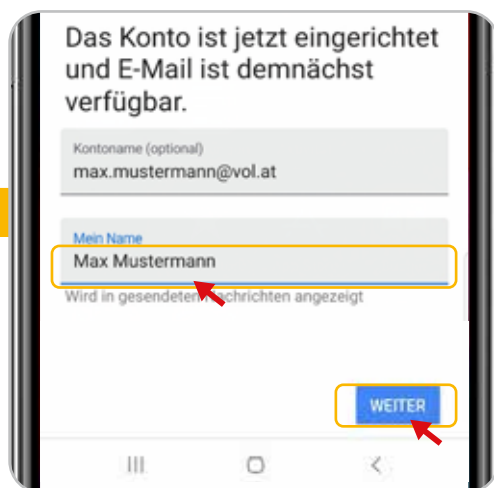
In den „Kontooptionen“ können Sie das Postfachverhalten nach Ihren Bedürfnissen anpassen. Tippen Sie danach auf „Weiter“.



9

## Kontoname

Abschließend können Sie noch einen Namen festlegen, der bei Ihren gesendeten Nachrichten angezeigt werden soll. Bestätigen Sie Ihre Eingaben indem Sie auf „Weiter“ tippen und beenden so die Einrichtung.



10

## Viel Spaß!

Ihre E-Mail-Adresse ist nun fertig eingerichtet.

Wir wünschen Ihnen viel Spaß!